

# WORK AND WONDER

# WAW

## nihombashi

### WORK AND OPENNESS

- ▶ 多様なワークスタイルに対応したオープンエリア
- ▶ 多彩なコラボレーションが生まれるイベント

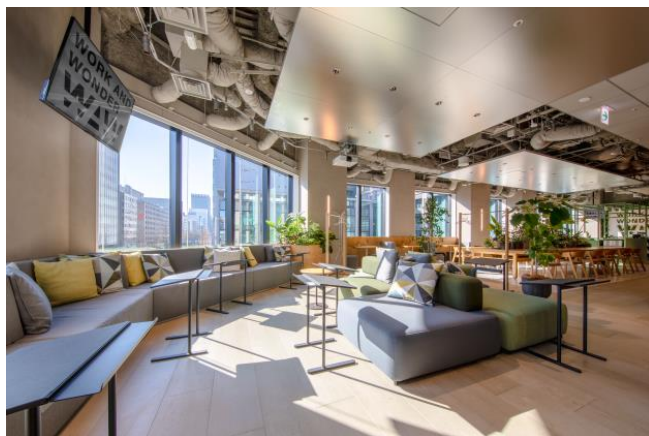
東京メトロ銀座線・東西線、都営地下鉄浅草線の3路線が使用可能。

日本橋駅のC5出口から直結の好立地かつハイグレードなビル。

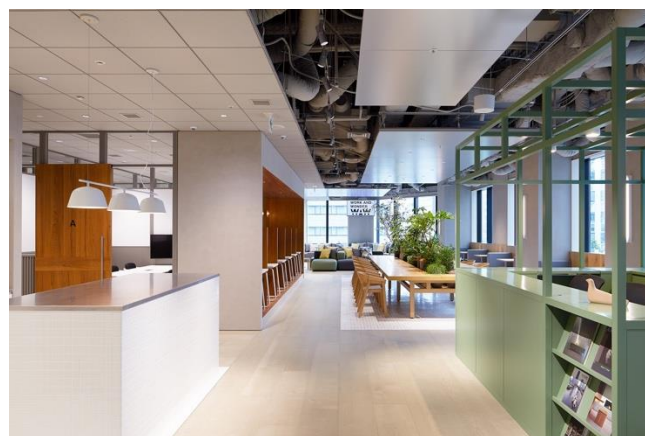
充実したサービスや働き方に合わせて様々なプランが選べる  
フレキシブルさが魅力のオフィスです。

### WORK AND WELLNESS

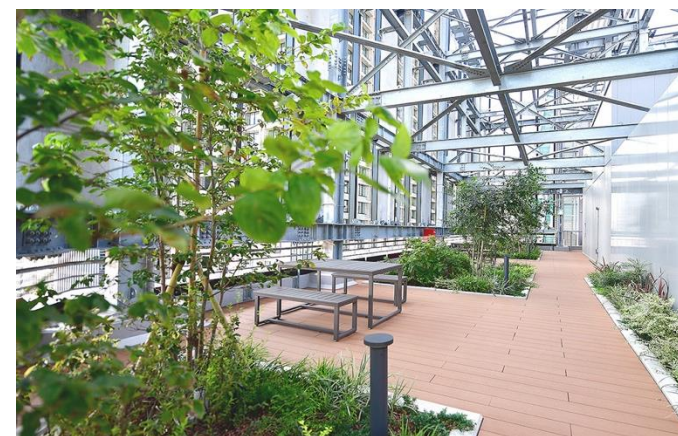
- ▶ 充実のカフェテリアスペース
- ▶ 安らぎを感じるスカイテラス



▲ ソファラウンジ

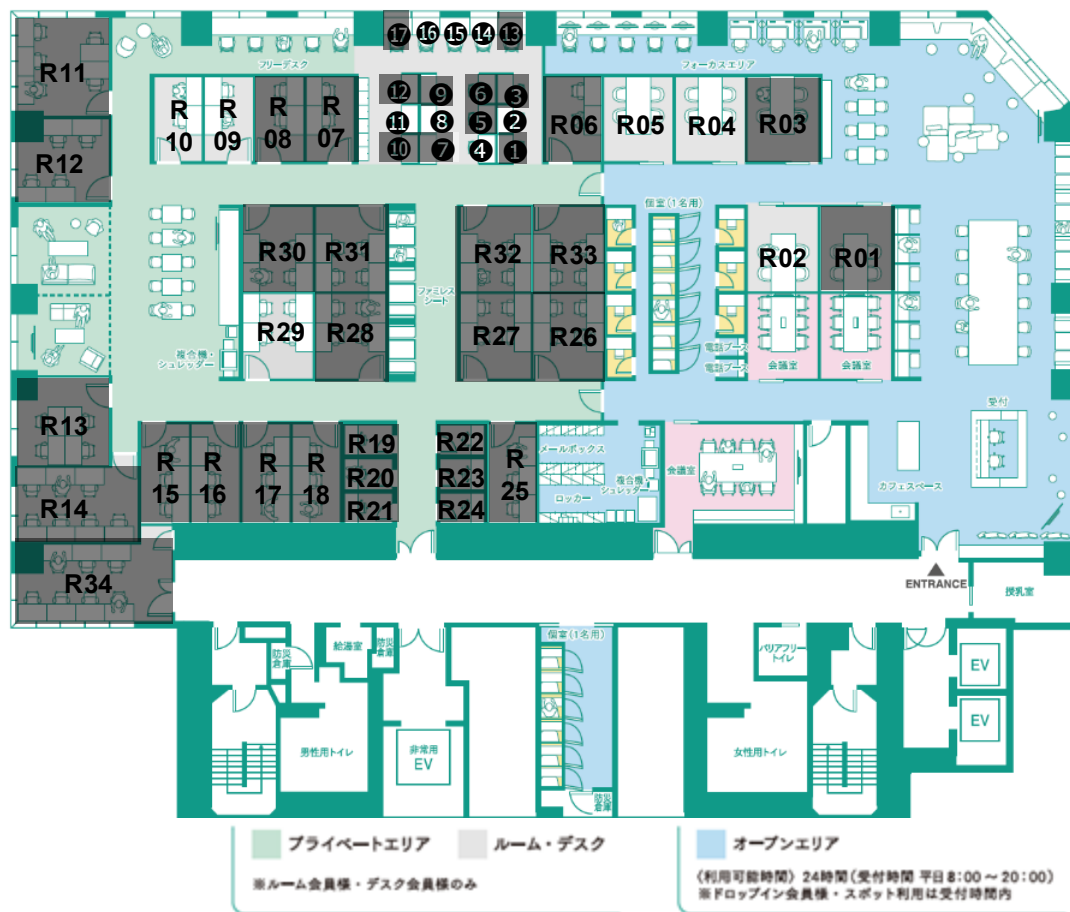


▲ エントランス／オープンエリア



▲ スカイテラス

# AVAILABILITY (Room/Desk)



## SERVICE



ルーム番号	定員	月額利用料 税抜 (税込)	入居可能 時期	面積 (坪)	面積 (m <sup>2</sup> )
R01	4名			3.32	10.97
R02	4名	450,000円 (495,000円)	2月上旬	3.32	10.97
R03	4名			3.27	10.80
R04	4名	450,000円 (495,000円)	2月上旬	3.27	10.80
R05	4名	450,000円 (495,000円)	即日	3.27	10.80
R06	2名			2.62	8.66
R07	2名			2.29	7.58
R08	2名			2.29	7.58
R09	2名	240,000円 (264,000円)	2月上旬	2.29	7.58
R10	2名	240,000円 (264,000円)	即日	2.29	7.58
R11	5名			5.51	18.23
R12	4名			4.50	14.89
R13	4名			4.50	14.89
R14	6名			5.55	18.36
R15	3名			2.70	8.91
R16	3名			2.70	8.91
R17	3名			2.70	8.91
R18	3名			2.70	8.91
R19	1名			0.91	3.01
R20	1名			0.91	3.01
R21	1名			0.91	3.01
R22	1名			0.86	2.83
R23	1名			0.86	2.83
R24	1名			0.86	2.83
R25	3名			2.70	8.91
R26	4名			3.30	10.90
R27	4名			3.30	10.90
R28	4名			3.30	10.90
R29	4名	450,000円 (495,000円)	1月上旬	3.30	10.90
R30	4名			3.30	10.90
R31	4名			3.30	10.90
R32	4名			3.30	10.90
R33	4名			3.30	10.90
R34	7名			7.03	23.25

MAP	デスク番号	定員	月額利用料 (税抜)
①~⑭	D01~D17	1名	80,000円

デスク会員 空き状況																
①	②	③	④	⑤	⑥	⑦	⑧	⑨	⑩	⑪	⑫	⑬	⑭	⑮	⑯	⑰

★…申込あり

# PLANS / SERVICE

## 日本橋をビジネスの拠点に **ルーム会員** 1席あたり120,000円/月～

目的や人数に応じて使える1～7名様用の個室プラン。デスク・チェア完備の専用スペースなので、個人から法人のメインオフィス、またはサテライトオフィスとしてすぐにご活用いただけます。

### 利用可能時間

**24時間**  
(オープンエリアは各拠点の利用可能時間内)

### 利用可能エリア

▶プライベートエリア  
▶オープンエリア

## 個人事業主やスタートアップに **デスク会員** 80,000円/月

1名様用の固定席が利用できるプラン。全席ロッカー付きで荷物管理も簡単。部屋を借りずに住所利用・登記ができるので、個人事業主の方、起業や新規事業の立ち上げなどにおすすめ。

### 利用可能時間

**24時間**  
(オープンエリアは各拠点の利用可能時間内)

### 利用可能エリア

▶プライベートエリア  
▶オープンエリア

## 手軽に住所利用・登記ができる **アドレス会員** 50,000円/月

部屋を借りずに住所利用、法人・商業登記ができるプラン。全席電源、無線LAN完備のオープンエリアで作業・休憩が自由にできるほか、メールボックスで郵便物の受取も可能。

### 利用可能時間

日本橋 24時間  
神田 平日8:00～20:00  
大宮 平日8:00～22:00  
土日8:00～20:00  
虎ノ門 平日9:00～21:00

### 利用可能エリア

▶オープンエリア

## 出張時やテレワークに **マスター会員** (全拠点利用可) 25,000円/月 **シェア会員** (契約拠点のみ利用可) 20,000円/月

全席電源、無線LAN完備のオープンエリアを自由にご利用できるプラン。外回りや移動の空き時間に作業はもちろん、カフェスペースで会員様同士の交流も。

### 利用可能時間

日本橋 24時間  
神田 平日8:00～20:00  
大宮 平日8:00～22:00  
土日8:00～20:00  
虎ノ門 平日9:00～21:00

### 利用可能エリア

▶オープンエリア

## ビジネスアワー以外にも **ライト会員** 13,000円/月

平日夕方～翌早朝、また土日祝日にオープンエリアをご利用いただけるプラン

### 利用可能時間

日本橋 平日 17:00～翌10:00  
土日祝 24時間  
(上記以外の時間はドロップイン利用可)

### 利用可能エリア

▶オープンエリア

## 必要なときにだけ利用できる **ドロップイン会員** 800円/時 3,000円/日

当日に限り、オープンエリアを15分から、または丸1日気軽にご利用できるプラン。短期間でのご使用、1日体験などにおすすめ。

### 利用可能時間

日本橋 24時間  
神田 平日8:00～20:00  
上野 全日8:00～21:00  
大宮 平日8:00～22:00  
土日8:00～20:00  
虎ノ門 平日9:00～21:00

### 利用可能エリア

▶オープンエリア

※記載の料金はすべて税抜です。

SERVICE

サービス	ルーム	デスク	アドレス	マスター/シェア	ライト	ドロップイン	価格
<b>宅配物受取</b> ※ 配達の方を取り次ぎ・ご案内いたします。	●	●	●	-	-	-	施設利用料 に含む
<b>不在時の宅配物受取・保管</b> ※2 ご不在時は、お荷物を一定期間フロントにてお預かりいたします。(ルーム会員様は、ご希望により居室内にお入れします) ※お受取が5営業日を過ぎた後は、500円/日の保管料をご負担いただきます。	●	●	●	-	-	-	
<b>郵便物の発送代行</b> ※ 切手貼付済の郵便物をカウンターでお預かりし、当日中に投函いたします。(15時以降のご依頼は翌日扱いとなります)	●	●	●	●	-	●	
<b>登記</b> 名刺やホームページ等に本施設の住所利用、法人・商業登記が可能です。	●	●	●	-	-	-	
<b>ルームクリーニング</b> ルーム内の清掃を行います。	●	-	-	-	-	-	
<b>来客対応</b> ※2 フロントから携帯電話等に取り次ぎいたします。	●	●	●	●	-	-	500円/回 (登録費用 1,000円)
<b>災害用電源</b> 災害時でも利用できる電源をご用意しております。※一部の個室に限ります。	●	-	-	-	-	-	
<b>郵便物転送</b> ※ 郵便物の受取が難しい場合、週1〜2回レターボックスで転送いたします。	●	●	●	-	-	-	
<b>郵便物の受取報告</b> ※ 郵便物・宅配物の受取後、登録したメールアドレスに報告メールを送付いたします。	●	●	●	-	-	-	
<b>インターネット(有線)利用・電話回線</b> 別途契約が可能です。	●	-	-	-	-	-	
<b>ティーサープ</b> ※ 会議室のご利用時に、ティーサープをご利用いただけます。	●	●	●	●	●	●	水、お茶…200円/杯 コーヒー、紅茶…400円/杯
<b>各種手配代行</b> ※ 会議室でのお弁当、電報、祝い花などの手配をお手伝いいたします。 またセミナー・イベントなどが円滑に進行できるようサポートいたします。(事前予約制)	●	●	●	●	●	-	別途相談
<b>時間外空調 (プライベートエリア)</b> 空調は平日8:00-20:00の運転となります。時間外に空調の運転が必要な場合は事前に申請が必要となります。	●	●	-	-	-	-	1,000円/30分
<b>WEB会議用個室</b> 電話やWEB会議などでご利用いただける、1名用の個室です。(事前予約制)一部有料の個室もございます。 ※ <b>利用可能時間</b> ドロップイン会員：平日8:00〜20:00 上記以外の会員：24時間	●	●	●	●	●	●	ドロップイン会員…250円/15分 上記以外の会員…無料 (有料個室125円/15分)
<b>会議室利用</b> 6名様もしくは8名様用の会議室をご利用いただけます。(事前予約制) 室内には、モニター・ホワイトボードをご用意。有料でティーサープのご利用も可能です。 ※ <b>利用可能時間</b> ドロップイン会員：平日8:00〜20:00 上記以外の会員：24時間 ※6名様以上のルーム会員様は5時間/月まで無料、5名以下のルーム会員様は2時間/月まで無料でご利用いただけます。	●	●	●	●	●	●	6名様：3,000円/時 8名様：4,000円/時

ご契約のエリアに限り、ゲストを迎えてのご利用が可能です。(受付時間内のみ)

※のサービスは受付が常駐する平日8:00〜20:00での提供となります。記載の料金はすべて税抜です。

利用料：無料

▼ルーム会員/デスク会員  
1回につきゲスト3名まで 2時間 無料

▼アドレス会員/マスター会員/シェア会員  
1回につきゲスト1名まで 1時間 無料

※ ドロップイン会員様はご利用いただけません。  
※ 混雑時はゲスト利用を制限する場合がございます。  
※ 1回の打ち合わせが会員含め 4名を超える場合は、会議室をご利用ください。  
※ 無料時間を超過した場合は、ゲスト1名あたり 500円/時をご負担いただきます。



# PHOTO GALLERY

オープンエリア



カフェスペース



WEB会議用個室



会議室



デスク



ルーム



# CONTRACT / ACCESS

## 契約条件

※記載の料金はすべて税抜きです。

	ルーム	デスク	アドレス／マスター シェア／ライト	ドロップイン
契約形態	施設利用契約			800円/時 または 3,000円/日
契約期間	1年 ※短期利用応相談		1ヶ月 ※自動更新	
事務手数料	利用料金 2か月分	利用料金 1か月分	利用料金 1か月分	-
支払方法	法人：銀行振込（毎月10日に請求書発行、当月20日までにお支払。） 個人：クレジットカード（毎月20日にカード決済。） ※法人のドロップイン会員はクレジットカードでのお支払いになります。			
解約予告	3ヶ月		前月末日	-
退去費用	なし			

## 初期費用

事務手数料+初月利用料(日割り)+翌月利用料  
※ドロップイン会員は初期費用なしで入会可能です。

### 〈12月キャンペーン〉

①初期費用（事務手数料2ヶ月）無料

②FR2ヶ月

※12月25日までの申込に限る

※契約開始時期は要相談

※本キャンペーンは予告なく終了することがあります。



## WAW 日本橋

〒103-0027

東京都中央区日本橋1丁目13番1号

日鉄日本橋ビル3階

※低層階専用エレベーターをご利用ください

- ・東京メトロ銀座線・東西線 / 都営浅草線  
「日本橋」駅より徒歩1分（C5出口直結）
- ・東京メトロ日比谷線・東西線「茅場町」駅より徒歩3分
- ・東京メトロ銀座線・半蔵門線「三越前」駅より徒歩4分
- ・JR「東京」駅より徒歩9分

<受付時間> 平日8:00~20:00

<利用可能時間> 24時間

（当館指定休館日、ドロップイン会員を除く）





〈12月キャンペーン〉

①初期費用(事務手数料2ヶ月)無料

②FR2ヶ月

※12月25日までの申込に限る

※契約開始時期は要相談

※本キャンペーンは予告なく終了することがあります。



hitokaramedia

東京都知事(2)第105551号 社)全国宅地建物取引業保証協会

株式会社ヒトカラメディア TEL: 03-6455-1940

〒155-0035 東京都世田谷区北沢2-5-2 下北沢ビッグベンビル地下1階

担当: 廣田 070-5455-5083 三川 080-9472-7998

MAIL: om@hitokara.co.jp

AD100%

※契約後3ヶ月以内に中途解約があった場合は紹介料(報酬)について  
双方協議・合意の上で一部を返還いただく可能性があります。