

# WORK AND WONDER

# WAW

## KANDA

### WORK AND OPENNESS

開かれた空間で人と人が自由に繋がること

### 『時代が求めるオフィスを神田から。』

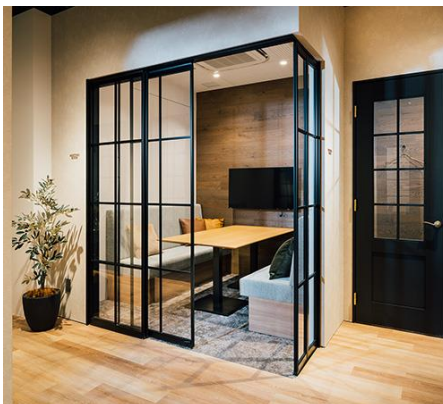
WAW神田では、いまの働き方に合わせて1名用の個室を多く設置し、コミュニケーションの質を上げるためのセットアップオフィスを開発しました。もっと自由に、快適に、安全に働くために。ここから、未来のWAWを生み出しませんか

### WORK AND WELLNESS

健康な体と心であること



▲ オープンエリア

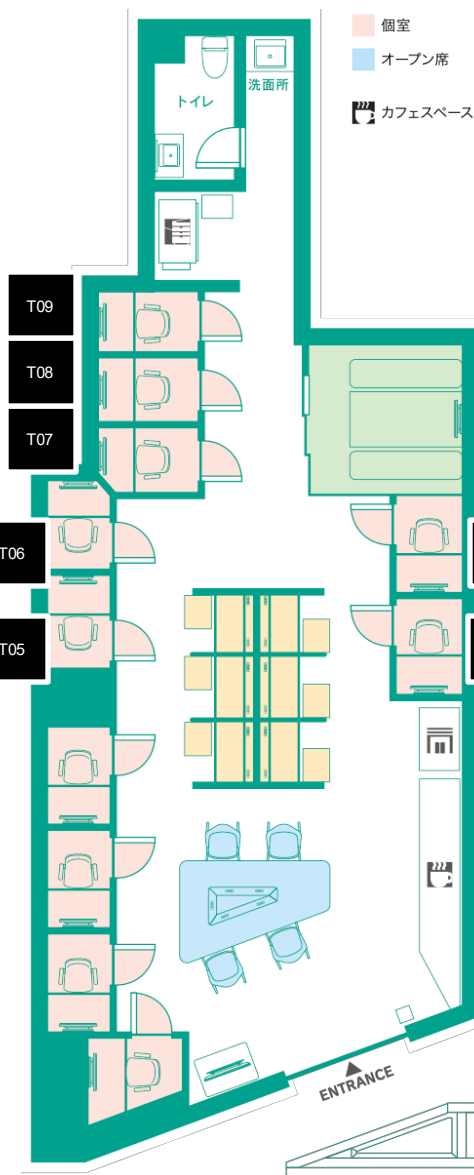


▲ 会議室



▲ 個室

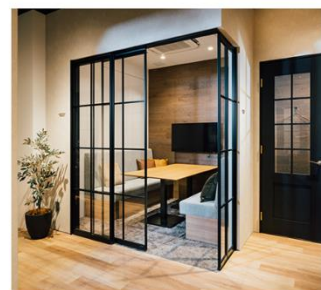
# AVAILABILITY (Room)



## 個室（1名用）

### ルーム会員専用 T05～T11

7部屋ある個室はモニター付きのため、WEB会議に最適。集中して作業をしたいときにもおすすめです。



#### モニター付き会議室

6名用の会議室。ゲストを迎えての打ち合わせにもご活用ください。  
※ゲスト利用は会議室のみ可能



#### オープン席

開放的な空間で仕事ができ、ちょっとした利用に便利です。共同作業にもお使いいただけます。



#### ブース席

左右と背面に仕切りがあるため、安心してパソコン作業などに集中することができます。



#### カフェスペース&アメニティ

コーヒーや青汁などのドリンクを無料でご用意。オフィスコンビニでお菓子や軽食を取ることも。また文房具などを無料で貸し出します。

ルーム番号	定員	月額利用料 税抜（税込）	入居可能 時期	面積 (坪)	面積 (㎡)
T05	1名	相談	即日	0.56	1.86
T06	1名	相談	即日	0.57	1.87
T07	1名			0.58	1.92
T08	1名	相談	即日	0.60	1.99
T09	1名	相談	即日	0.64	2.12
T10	1名	相談	即日	0.59	1.96
T11	1名	相談	即日	0.59	1.96

★…先行検討あり

# PLANS / SERVICE

個人のドロップインからルームの月額法人利用まで  
多様なワークスペースニーズにお応えします。  
全てのWAW施設（全8施設）は  
サテライトオフィスサービスTIMEWORKで利用が可能です。

時代が求めるオフィスを神田から  
**ルーム会員 1席あたり税込88,000円/月～**

目的に応じて使える1名様用の個室プラン。  
法人/個人のメインオフィス、またはサテライトオフィスとしてすぐにご活用いただけます。  
オープンエリアもご自由にお使いいただけます。

利用可能エリア

ルーム（神田）  
オープンエリア（神田、日本橋、虎ノ門、大宮）

利用可能時間

神田 / 24時間  
大宮 / 平日8:00～22:00 土日祝8:00～20:00  
日本橋 / 8:00～20:00  
虎ノ門 / 9:00～18:00

手軽に住所利用・登記ができる **アドレス会員**（4拠点利用可能） **33,000円/月**

部屋を借りずに住所利用、法人・商業登記ができるプラン。  
全席電源、無線LAN完備のオープンエリアで  
作業・休憩が自由にできるほか、メールボックスで郵便物の受取も可能。

利用可能エリア

オープンエリア  
（神田、日本橋、虎ノ門、大宮）

利用可能時間

神田 / 24時間  
大宮 / 平日8:00～22:00 土日祝8:00～20:00  
日本橋 / 8:00～20:00  
虎ノ門 / 9:00～18:00

出張時やテレワークに **マスター会員**（4拠点利用可能） **27,500円/月**  
**シェア会員**（契約拠点のみ利用可） **16,500円/月**

全席電源、無線LAN完備のオープンエリアを  
自由に ご利用できるプラン。  
外回りや移動の空き時間に作業はもちろん、  
カフェスペースで会員様同士の交流も。

——マスター会員——

利用可能エリア

オープンエリア  
（虎ノ門、日本橋、神田、大宮）

利用可能時間

神田 / 24時間  
大宮 / 平日8:00～22:00 土日祝8:00～20:00  
日本橋 / 8:00～20:00  
虎ノ門 / 9:00～18:00

——シェア会員——

利用可能エリア

オープンエリア / ブース席  
（神田のみ）

利用可能時間

24時間

必要なときにだけ利用できる **ドロップイン会員** **880円/時**  
**3,300円/日**

当日に限り、オープンエリアを15分から、  
または丸1日気軽にご利用できるプラン。  
短期間でのご使用、1日体験などにおすすめ。

利用可能エリア

オープンエリア  
（虎ノ門、日本橋、神田、大宮）

利用可能時間

虎ノ門 / 9:00～18:00  
大宮 / 平日8:00～22:00 土日祝8:00～20:00  
日本橋 / 8:00～20:00  
神田 / 平日8:00～22:00 土日祝8:00～20:00

※記載の料金は全て税込です。

# SERVICE

サービス	ルーム	アドレス	マスター/シェア	ドロップイン	価格
<b>登記・住所利用</b> 名刺やホームページ等に本施設の住所利用、法人・商業登記が可能です。	●	●	-	-	施設利用料に含む
<b>ルームクリーニング</b> ルーム内の清掃を行います。	●	-	-	-	
<b>メール・宅配ボックス利用</b>	●	●	-	-	
<b>インターネット(有線)利用・電話回線</b> 別途契約が可能です。	-	-	-	-	
<b>WEB会議用個室</b> 電話やWEB会議などご利用いただける、1名用の個室です。(事前予約制) <b>※利用可能時間</b> ドロップイン会員：平日8:00～22:00 土日祝 8:00～20:00 マスター・シェア・アドレス会員：24時間利用可能	●	●	●	●	アドレス/シェア会員：137円/15分 ドロップイン会員：275円/15分
<b>会議室利用</b> 4名様用様、6名様用、10名様用の会議室をご利用いただけます。(事前予約制) カンファレンスルーム内の8名様用(2室)の会議室もご利用いただけます(事前予約制) <b>※利用可能時間</b> ルーム会員：24時間利用可能 マスター・シェア・アドレス会員：24時間利用可能 ・4名様用、6名様用の会議室(利用可能時間 9:00～18:00) ※ルーム会員・アドレス・シェア会員様は10時間/月まで無料	●	●	●	●	4名用：2,200円/時 (550円/15分)

WAW神田は、ゲストを迎えてのご利用はできません。

※ゲストサービスは受付が常駐するWAW日本橋・虎ノ門・大宮でのサービス提供となります。

# CONTACT / ACCESS

## 契約条件

※記載の料金はすべて税込です。

	ルーム	アドレス／マスター シェア／	ドロップイン
契約形態	施設利用契約		オープンエリア 880円/時
契約期間	1年※自動更新	1ヶ月※自動更新	
事務手数料	利用料金 2ヶ月分	利用料金 1ヶ月分	
支払方法	法人：銀行振込（毎月10日に請求書発行、当月20日までにお支払。 個人：クレジットカード（毎月20日にカード決済。） ※法人のドロップイン会員はクレジットカードでのお支払いになります。		
解約予告	3ヶ月	前月末日	
退去費用	なし		

## 初期費用

事務手数料＋初月利用料(日割り)＋翌月利用料  
※ドロップイン会員は初期費用なしで入会可能です。

### <12月限定キャンペーン>

【ルーム会員】 事務手数料無料

【ルーム会員】 FR2ヶ月



## WAW神田

〒101-0044

東京都千代田区鍛冶町2丁目7番15号  
AD神田駅東口ビル 1階

- ・JR山手線「神田」駅より徒歩1分
- ・東京メトロ銀座線「神田」駅より徒歩1分
- ・JR総武本線「新日本橋」駅より徒歩7分

<受付時間> 平日8:00～20:00

<利用可能時間> 24時間（ルーム/シェア/アドレス会員）  
（当館指定休館日、ドロップイン会員を除く）



work-and-wonder.com