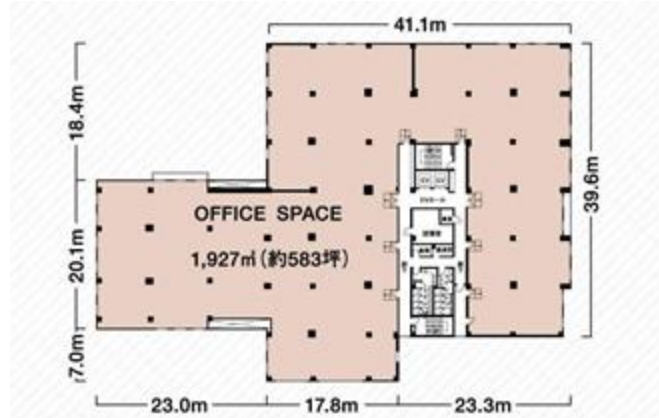


BUILDING DATA/ACCESS



【物件概要】

建物名称／第35興和ビル
施設名称／WAW赤坂第35興和ビル
所在地／〒107-0052 東京都港区赤坂1-14-14
階数／地上6階・地下1階・1階
構造／鉄筋コンクリート造
竣工／1980年1月（新耐震基準適合）
基準階面積／583坪
施工／大林組

【アクセス】

東京メトロ南北線「六本木一丁目」駅より徒歩4分
東京メトロ銀座線・南北線「溜池山王」駅より徒歩6分
東京メトロ日比谷線「神谷町」駅より徒歩6分
東京メトロ銀座線「虎ノ門」駅より徒歩10分
東京メトロ日比谷線「虎ノ門ビルズ」駅より徒歩8分

WAW赤坂第35興和ビルとは？

約7坪～約130坪からなる
ラウンジ付きオフィス



テラス・レンタルスペース
各種アメニティ等、共用施設も充実



ラウンジ・テラス・フォンブースに加え、
水道光熱費・空調費も諸費用に含む明朗会計



**フルリモートワーク、ハイブリッドワーク、全員出社
、企業ごとのオフィスニーズを考慮した上で、
入退去コストや移転の手間を極力削減したオフィスです**

おすすめポイント

- ① 企業の事業フェーズに応じてお選びいただける面積帯をご用意
- ② 入退去コストが削減可（保証会社加入で敷金なし＆原状回復義務なし）
- ③ フォンブースやラウンジ等の共用施設利用料、専有部の光熱費等が諸費用にインクルード

WAW赤坂第35興和ビル1階



3階ラウンジ



3階フオンブースエリア (3階: 11台 4階: 8台 5階: 4台)

※ラウンジの家具は今後配置や個数が変更になる可能性があります

募集区画

FLOOR	賃貸面積(坪/㎡)	敷金	賃料 (共益費含む)	諸費用 (共用施設利用料、水道光熱費)	契約事務手数料	入居日
1階	59.09坪/195.36㎡	0ヶ月 (指定保証会社加入時)	応相談	118,180円 (2,000円/坪)	税込賃料の 1ヶ月分	2026年1月5日 (予定)

建物概要

構造規模 竣工年月	鉄骨鉄筋コンクリート造 1980年1月 (新耐震基準適合)
設備	屋上、ラウンジ (共用Wi-Fi)、フオンブース レンタルルーム (有料) エレベーター2基 機械警備、空調、光通信回線引込可 (NTT・KDDI) 男女別トイレ (共用)、給湯室 (共用) メールボックス、喫煙スペース、駐車場 (時間貸) 貸室内清掃及び産業廃棄物処理 (別途契約)
契約形態 解約予告 原状回復	定期建物賃貸借契約 (～2026年12月末日まで) 解約不可 無し (但し故意過失による汚損破損は原状回復対象)

※記載の金額は税別

平面図



※家具の設置はございません

ポイント

想定利用人数30名
会議室1室+20名以上で働ける広々とした執務エリア

入退去コストが削減可 (保証会社加入で敷金なし & 原状回復義務なし)

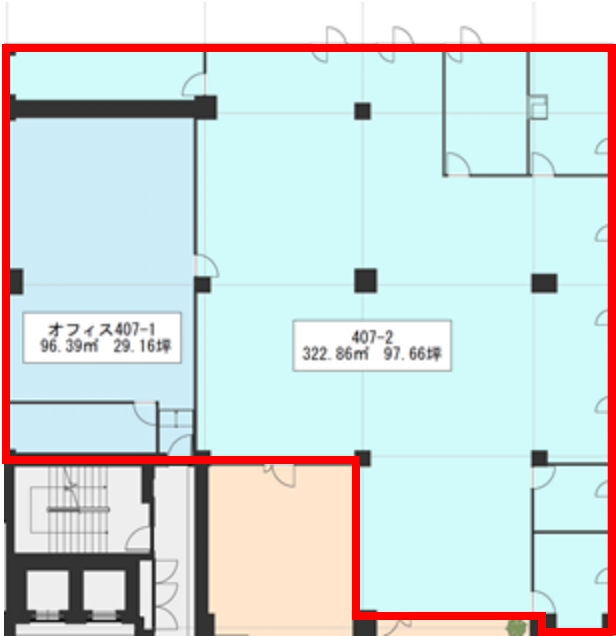
フオンブースやラウンジ等の共用施設利用料、専有部の光熱費等が諸費用にインクルード

※図面、写真と現況が異なる場合は現況優先

WAW赤坂第35興和ビル 407 (97.66坪と29.16坪に分割応相談)



平面図



募集区画

FLOOR	賃貸面積(坪/㎡)	敷金	賃料 (共益費含む)	諸費用 (共用施設利用料、水道光熱費)	契約事務手数料	入居日
407	126.82坪/419.26㎡	0ヶ月 (指定保証会社加入時)	応相談	253,640円 (2,000円/坪)	税込賃料の 1ヶ月分	2026年1月5日 (予定)

建物概要

構造規模 竣工年月	鉄骨鉄筋コンクリート造 1980年1月 (新耐震基準適合)
設備	屋上、ラウンジ (共用Wi-Fi)、フォンブース レンタルルーム (有料) エレベーター2基 機械警備、空調、光通信回線引込可 (NTT・KDDI) 男女別トイレ (共用)、給湯室 (共用) メールボックス、喫煙スペース、駐車場 (時間貸) 貸室内清掃及び産業廃棄物処理 (別途契約)
契約形態 解約予告 原状回復	定期建物賃貸借契約 (～2026年12月末日まで) 解約不可 無し (但し故意過失による汚損破損は原状回復対象)

ポイント

想定利用人数79名
会議室があらかじめ4室付いているのでミーティングの多い会社にオススメ！

入退去コストが削減可 (保証会社加入で敷金なし & 原状回復義務なし)

フォンブースやラウンジ等の共用施設利用料、専有部の光熱費等が諸費用にインクルード

PRICE (3階)

3階



ルーム番号	面積	想定利用人数	総額賃料 (税別)
NEW 306	40.55坪	40名	応相談

★...申込あり

賃料（坪単価）	応相談
入居可能日	2026年2月中旬（予定）
敷金	指定保証会社加入：月額賃料の0ヶ月 （指定保証会社非加入の場合は月額賃料の6ヶ月）
契約事務手数料	税込賃料の1ヶ月分
諸費用	2,000円／坪 ※ラウンジ利用料／フォンブース利用料／電気使用料／空調使用料
契約形態	定期建物賃貸借契約（～2026年12月末日まで）解約不可
原状回復義務	無し（但し故意過失による汚損破損は原状回復対象）

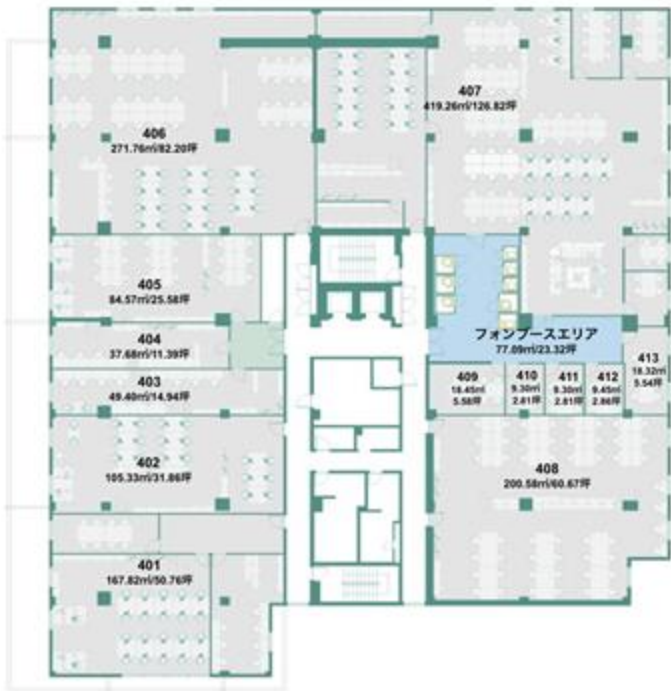
SERVICE

テラス、ラウンジ（共用Wi-Fi）、フォンブース、レンタルルーム（有料）

エレベーター2基、機械警備、空調、光通信回線引込可（NTT・KDDI）
男女別トイレ（共用）、給湯室（共用）、メールボックス、喫煙スペース
駐車場（時間貸）、貸室内清掃及び産業廃棄物処理（別途契約）

PRICE (4階)

4階



ルーム番号	面積	想定利用人数	総額賃料 (税別)
NEW 405	25.58坪	16名	応相談
407 (97.66坪と29.16坪に分割応相談)	126.82坪	79名	応相談
★ 408	60.67坪	52名	応相談
★ 409 (408とセット貸し前提)	5.58坪	8名	応相談
★ 410 (408とセット貸し前提)	2.81坪	4名	応相談

★...申込あり

賃料（坪単価）	応相談
入居可能日	2026年1月5日（予定） ※405のみ2026年1月中旬（予定）
敷金	指定保証会社加入：月額賃料の0ヶ月 （指定保証会社非加入の場合は月額賃料の6ヶ月）
契約事務手数料	税込賃料の1ヶ月分
諸費用	2,000円／坪 ※ラウンジ利用料／フォンブース利用料／電気使用料／空調使用料
契約形態	定期建物賃貸借契約（～2026年12月末日まで）解約不可
原状回復義務	無し（但し故意過失による汚損破損は原状回復対象）

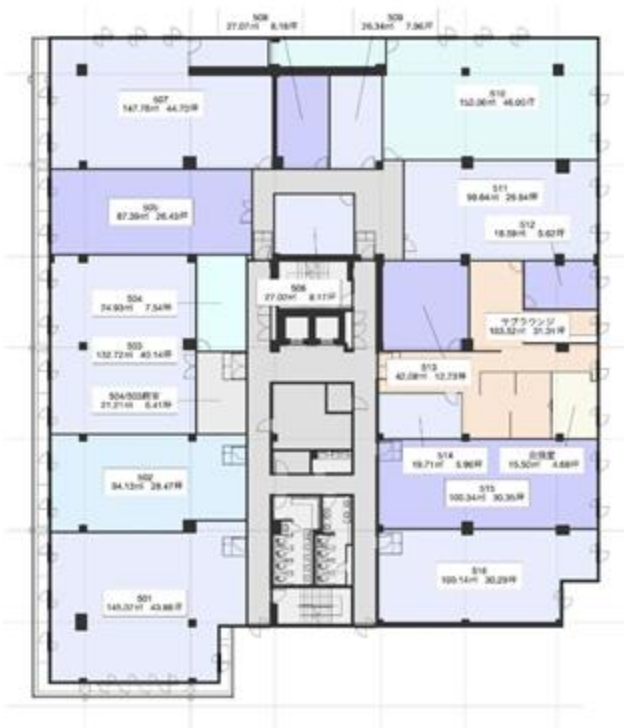
SERVICE

テラス、ラウンジ（共用Wi-Fi）、フォンブース、レンタルルーム（有料）

エレベーター2基、機械警備、空調、光通信回線引込可（NTT・KDDI）
男女別トイレ（共用）、給湯室（共用）、メールボックス、喫煙スペース
駐車場（時間貸）、貸室内清掃及び産業廃棄物処理（別途契約）

PRICE (5階)

5階



ルーム番号	面積	想定利用人数	総額賃料 (税別)
★ 503(504)	54.09坪	40名	応相談
507	44.70坪	40名	応相談
514 (507とセット貸し前提)	5.96坪	8名	応相談

★...申込あり

賃料（坪単価）	応相談
入居可能日	2026年1月5日（予定） ※503(504)のみ2026年1月7日（予定）
敷金	指定保証会社加入：月額賃料の0ヶ月 （指定保証会社非加入の場合は月額賃料の6ヶ月）
契約事務手数料	税込賃料の1ヶ月分
諸費用	2,000円／坪 ※ラウンジ利用料／フォンブース利用料／電気使用料／空調使用料
契約形態	定期建物賃貸借契約（～2026年12月末日まで）解約不可
原状回復義務	無し（但し故意過失による汚損破損は原状回復対象）

SERVICE

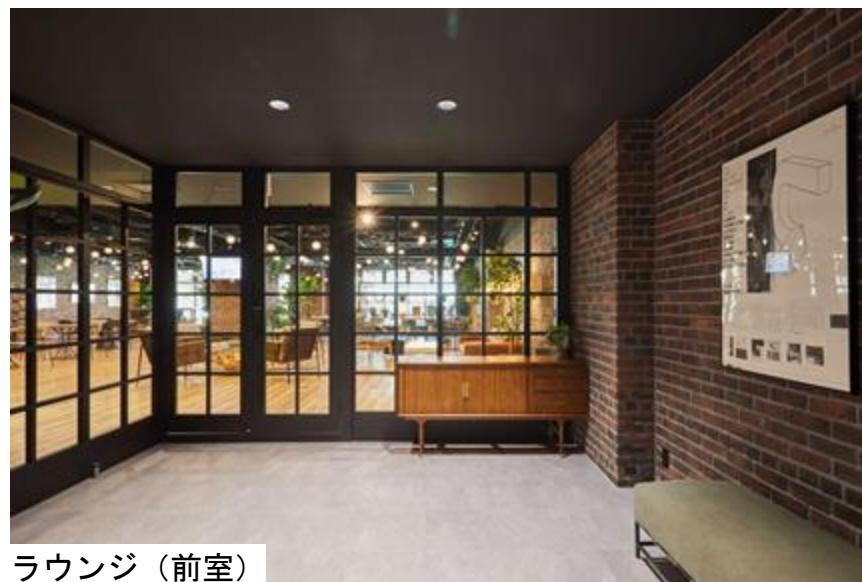
テラス、ラウンジ（共用Wi-Fi）、フォンブース、レンタルルーム（有料）

エレベーター2基、機械警備、空調、光通信回線引込可（NTT・KDDI）
男女別トイレ（共用）、給湯室（共用）、メールボックス、喫煙スペース
駐車場（時間貸）、貸室内清掃及び産業廃棄物処理（別途契約）

PHOTO (3階)



エレベーターホール



ラウンジ (前室)



ラウンジ



ラウンジ

※ラウンジの家具は今後配置や個数に変更になる可能性があります

PHOTO (3階)



ラウンジ（コーヒーマシン&オフィスコンビニ）



テラス



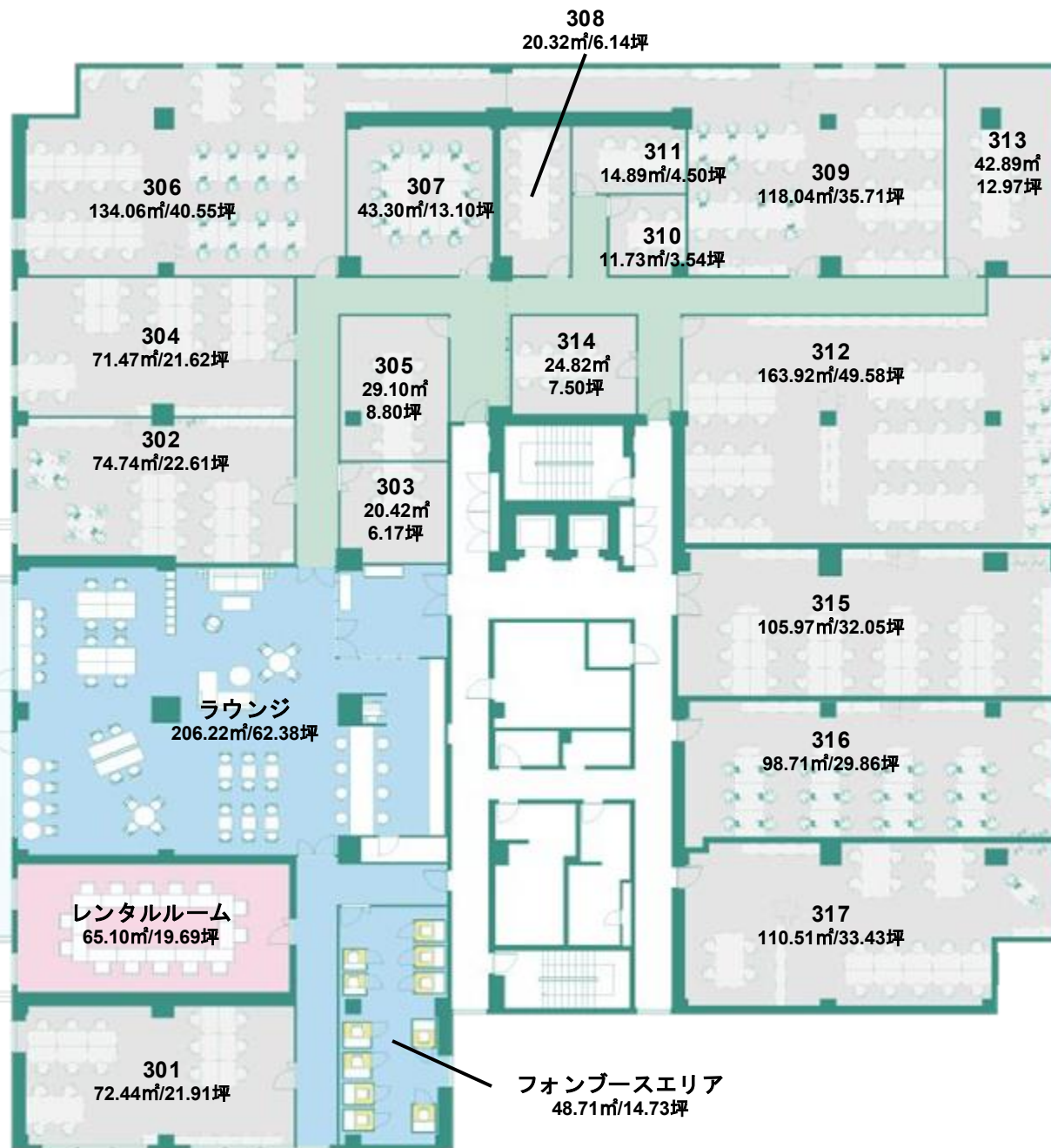
フロンブースエリア（3階：11台 4階：8台 5階：4台）



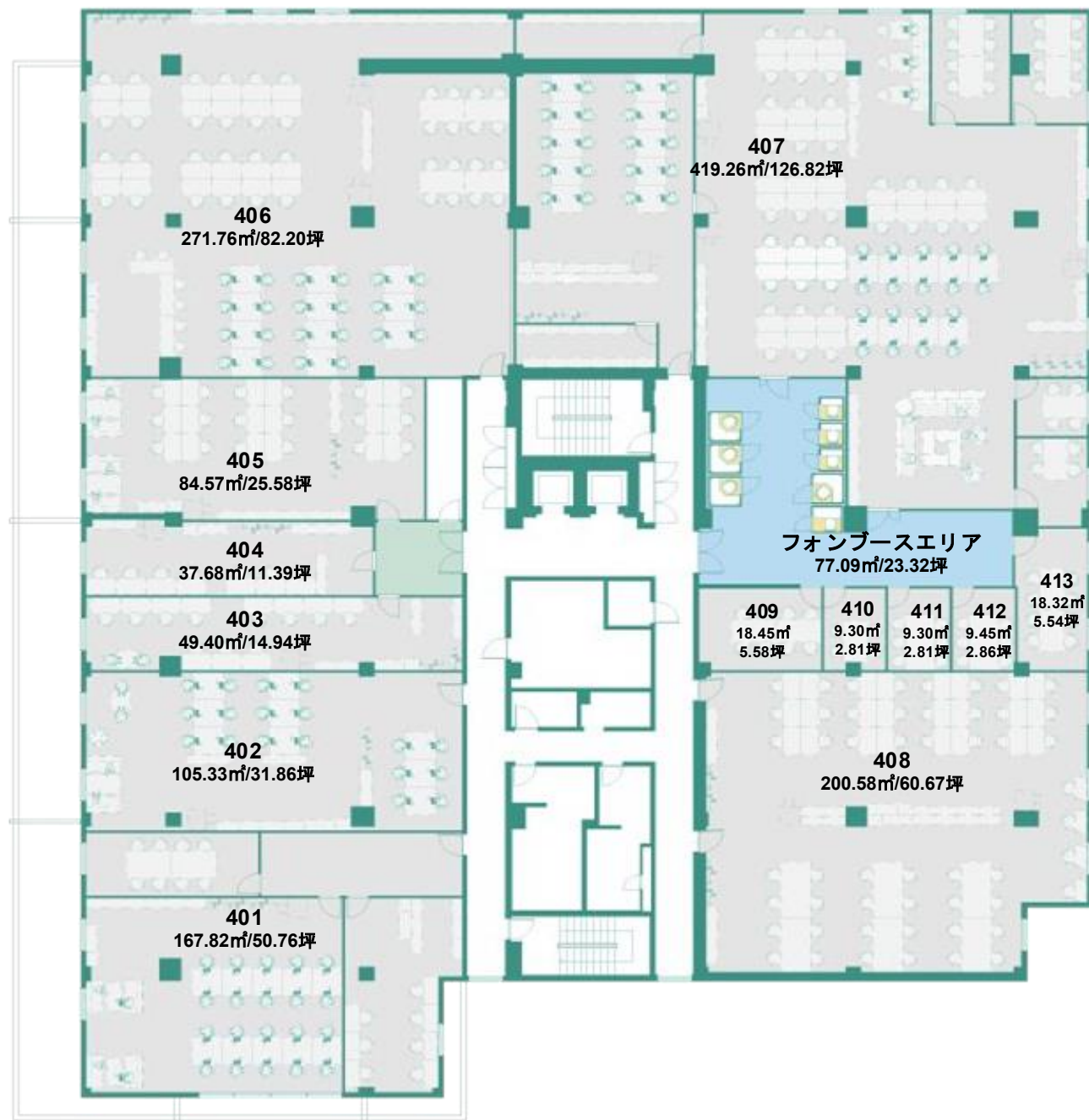
レンタルルーム（入居者様は2,500円／税別の特別価格）

※ラウンジの家具は今後配置や個数に変更になる可能性があります

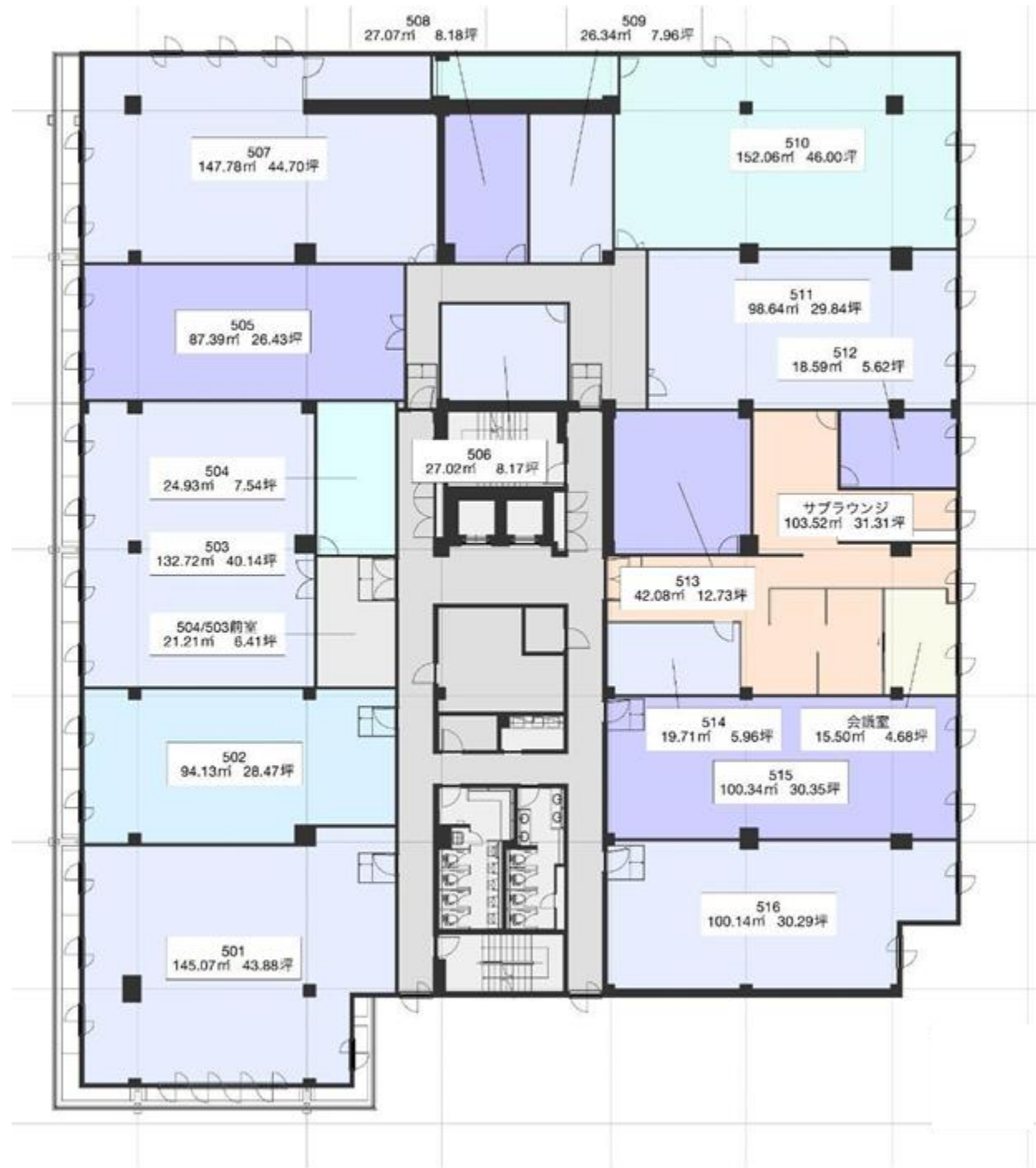
3階



4 階



5 階



WORK AND WONDER WAW

成約区画一覧

305 8.80坪
307 13.10坪
308 6.14坪
309(310+311) 43.75坪
313 12.97坪
401 50.76坪
501 43.88坪
513 12.73坪



hitokaramedia

東京都知事（2）第105551号 社)全国宅地建物取引業保証協会

株式会社ヒトカラメディア TEL: 03-6455-1940

〒155-0035 東京都世田谷区北沢2-5-2 下北沢ビッグベンビル地下1階

担当：三川 080-9472-7998

MAIL：lm@hitokara.co.jp

取引態様：貸主 2025.11.26

手数料	貸主：0%	借主：100%
	元付：0%	客付：100%

契約期間1年間以上の場合に限りAD100%
1年未満の場合は月数に応じてのお支払い



work-and-wonder.com